

Sciences managériales	Management	<ul style="list-style-type: none"> <li>• Gestion financière et passation de marché</li> <li>• Management des équipes</li> <li>• Gestion logistique</li> </ul>
Gestion des données, Communication et Sécurité	Gestion des données	<ul style="list-style-type: none"> <li>• Collecte et traitement des données</li> <li>• Dessin assisté par ordinateur</li> <li>• Système d'Information Géographique</li> </ul>
	Communication et Sécurité	<ul style="list-style-type: none"> <li>• Sécurité et Radio communication</li> <li>• Secourisme</li> <li>• Anglais</li> </ul>
Protection transversale et sociale	Egalité des Genres et Inclusion Sociale (GESI)	<ul style="list-style-type: none"> <li>• Genre, Egalité, Handicap, Inclusion</li> </ul>
Activités parallèles	Formation et Sensibilisation en Environnement hostile(HEAT)	<ul style="list-style-type: none"> <li>• Visite et séjour sur site humanitaire</li> <li>• Forum des ONG humanitaires</li> <li>• Conférences</li> </ul>

### Hébergement et restaurations

2iE met à la disposition des étudiants régulièrement inscrits des chambres individuelles sur le Campus de Ouagadougou au tarif de 150.000 FCFA par semestre. Le campus 2iE de Ouagadougou est doté de restaurants universitaires où les étudiants peuvent prendre leur repas. Ces restaurants sont gérés par une société privée qui détermine les menus et les tarifs. A titre indicatif, le coût moyen mensuel se situe autour de 30.000 à 50.000 FCFA. Les repas ne sont pas pris en charge par 2iE.

### Assurance santé

A l'inscription, l'étudiant doit fournir une attestation de couverture maladie et de responsabilité civile. A défaut, vous pouvez adhérer individuellement au contrat d'assurance collectif qui a été souscrit par 2iE. Les dispositions nécessaires seront mises en place dans l'enceinte de 2iE afin de faciliter les procédures d'adhésion à votre arrivée. Le montant annuel est de 200.000 FCFA, payable intégralement à l'inscription.

### Vie associative et activités extra-scolaires

Les étudiants sont organisés en association dénommée « Association des étudiants de 2iE » qui anime la vie étudiante. Des groupes associatifs, coordonnés par le comité des étudiants, organisent diverses activités spécifiques. Une salle omnisport bien équipée (matériel pour haltérophilie, abdominaux, sports de combats...), des terrains de football, basketball, volleyball, handball... sont mis à la disposition des étudiants en accès libre. Des activités culturelles et sportives sont régulièrement organisées pour contribuer à l'épanouissement des étudiants. Une Cellule « Accueil, Intégration, Orientation et Ecoute des étudiants » est créée et vise entre autres la mise en place d'un environnement susceptible de favoriser l'épanouissement et le développement personnel de l'étudiant en étroite relation avec les différentes directions de 2iE et l'Association des étudiants (AE).

### Vivre à Ouagadougou et se former à 2iE

Ouagadougou, la capitale du Burkina Faso, est une ville au cœur du sahel Ouest Africain. Elle offre un cadre de vie agréable dans laquelle les fortes chaleurs succèdent aux vents frais de l'harmattan et de la mousson. Les amoureux de mets africains seront séduits par le goût extraordinaire des fameux poulets bicyclettes, véritable identité culinaire de ce pays où l'élevage familial est une tradition ancestrale. Ceux qui sont intéressés par les visites de sites touristiques et activités culturelles et traditionnelles auront le choix entre la magnifique forêt urbaine de Bangr'Wéogo au cœur de la ville de Ouagadougou, la cérémonie du Faux Départ du Mogho Naba (l'Empereur des Moosés) tous les vendredis au Palais Royal de Bilbalgo au centre-ville de Ouagadougou, la marre aux Caimans sacrés de Bazoulé, le parc animalier de Zinaré, le musée à ciel ouvert des sculptures sur granit de Laongo. A l'ouest du pays à la végétation luxuriante, les friands de voyages découvriront les cascades de Karfiguéla et les ruines de Loropéni.

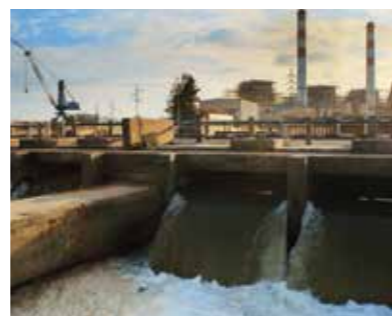
# MASTÈRE SPÉCIALISÉ WASH HUMANITAIRE

[Eau-Hygiène et Assainissement]  
en partenariat avec ACF France



## Présentation 2iE

L'Institut International d'Ingénierie de l'Eau et de l'Environnement (Institut 2iE), établissement d'enseignement supérieur et de recherche forme des ingénieurs-spécialisés et des professionnels dans les domaines de l'Eau, de l'Energie, du Génie Civil, de l'Environnement et des mines. L'Institut 2iE a été créé en 2007 et résulte de la fusion et la restructuration des ex-écoles inter États : EIER (École d'Ingénieurs de l'Équipement Rural) et ETSHER (École des Techniciens de l'Hydraulique et de l'Équipement Rural) créées respectivement en 1968 et 1970. L'origine de 2iE est liée à l'engagement politique collectif de quatorze États d'Afrique de l'Ouest et Centrale déterminés à doter leurs nouvelles structures gouvernementales, de cadres formés sur leur propre continent au service de la population. Cette réforme a abouti à la signature d'un accord de siège avec le Gouvernement du Burkina Faso faisant de 2iE une institution internationale avec statut d'Association d'Utilité Publique. Cet accord permet à l'institut de bénéficier du statut privilégié d'enclave diplomatique, qui facilite l'accueil des étudiants et enseignants-chercheurs issus d'une grande diversité de pays et leur garantit des conditions de sécurité exceptionnelles. 2iE a célébré en 2018 ses 50 années d'existence.



## Contexte de la formation :

L'accroissement des crises humanitaires dues à des conflits armés ou des catastrophes naturelles ou des épidémies est une réalité dans le monde et en particulier en Afrique. Les organismes nationaux, internationaux et ONG sont fortement impliqués dans la résolution des crises humanitaires et ont besoin dans la réalisation de leurs missions, de managers qualifiés, à même de gérer un projet humanitaire WASH.

Les projets humanitaires WASH (Eau, Hygiène et Assainissement) sont essentiels dans de nombreux aspects de la vie humaine (santé, nutrition, agriculture, etc.) et au développement des populations. La durée et la complexité des crises à ce jour, nécessite l'importance cruciales de disposer et de mettre en œuvre un tel renforcement des capacités locales. Le mastère spécialisé WASH humanitaire est créé pour apporter une réponse en ressources humaines compétentes dans le domaine du WASH face aux problématiques induites par les crises humanitaires.

## Pourquoi étudier à 2iE

L'offre de formation (Bachelor, Master, Doctorat) et les activités de recherche de 2iE sont orientées vers l'innovation et la croissance verte. Les offres de formation proposées par 2iE sont conformes aux standards internationaux. Le système de Management de la Qualité pour l'offre de formation est certifié ISO 9001/2015. 2iE est labellisé Centre d'Excellence de la Banque Mondiale, Centre d'Excellence de l'Union Économique et Monétaire Ouest Africaine (UEMOA), de la Communauté Économique des États d'Afrique de l'Ouest (CEDEAO) et du Nouveau Partenariat pour le Développement en Afrique (NEPAD). Les diplômés d'ingénieurs de 2iE sont accrédités par le CAMES et la Commission Française des Titres d'Ingénieurs (CTI) ce qui leur donne une reconnaissance en Europe (Label EUR-ACE - European Accreditation for Engineering). L'enjeu premier des formations délivrées à 2iE est d'assurer l'employabilité des étudiants. Une attention particulière est ainsi portée à l'adéquation entre les formations et les besoins du marché du travail. Pour cela, les cursus sont élaborés et dispensés en relations étroites avec le monde de l'entreprise.

## Objectifs de la formation

Le mastère spécialisé WASH Humanitaire a pour objectif de former des responsables ou des coordinateurs de projets humanitaires, ingénieurs de haut niveau spécialisés et compétents, pour la mise en œuvre de programmes WASH dans les situations d'urgence tout en créant les conditions de retour à une situation normale.

## Compétences visées

Le mastère spécialisé WASH Humanitaire a pour objectif de former des responsables ou des coordinateurs de projets humanitaires, ingénieurs de haut niveau spécialisés et compétents, pour la mise en œuvre de programmes WASH dans les situations d'urgence tout en créant les conditions de retour à une situation normale.

## Débouchés

Le Master Spécialisé WASH Humanitaire permet aux apprenants d'accéder à des postes de cadres responsables, coordinateur, chef de projet WASH dans les organismes nationaux et internationaux de développement (Agences ONU, ONGs, organismes de coopération bilatérale ou décentralisée, partenaires techniques et financiers, etc.).

## Conditions d'admission

Sont admis à suivre cette formation :

- Les candidats ayant un diplôme de niveau Bac + 5 minimum dans un domaine lié au secteur WASH.
- Les candidats ayant un diplôme de niveau Bac + 4 minimum avec une expérience professionnelle d'au moins 2 ans dans un domaine lié au secteur WASH.

## Frais de scolarité

Un échancier de paiement en quatre fois est prévu afin de faciliter le paiement.

- Tarif Famille : **3.500.000 F CFA** (5340 €) + frais d'inscription 150 000 F CFA (228 €) + Frais d'assurance 170 000 F CFA (305 €)
- Tarif Entreprise : **4.200.000 F CFA** (6 400 €) + d'inscription 150 000 F CFA (228 €) + Frais d'assurance 150 000 F CFA (228 €)

Un échancier de paiement en quatre fois est prévu afin de faciliter le paiement.

## Organisation des études

Les enseignements du Mastère spécialisé WASH Humanitaire comprennent des cours magistraux, des travaux dirigés, des travaux pratiques, des conférences, des visites de terrain et des projets techniques basés sur la résolution de problématiques réelles permettant aux étudiants d'apprendre à se mettre en situation professionnelle. Des activités parallèles : conférences, immersion, orientation professionnelle, forum des organisations humanitaires sont également incluses au programme. La formation se déroule sur 12 mois et est soldée par l'obtention d'un diplôme. En cas d'impératifs personnels ou professionnels, l'apprenant a la possibilité de suspendre sa formation et de la reprendre selon sa disponibilité dans la limite d'une durée totale de 24 mois. Un stage en entreprise de 4 mois minimum est obligatoire et sanctionné par la soutenance d'un mémoire devant un jury composé de professionnels et enseignants.

## Contenu de la formation

L'organisation pédagogique de la formation comprend 12 Unités d'Enseignement (UE) à finalité professionnelle, comprenant elles-mêmes des Éléments Constitutifs d'Unité d'Enseignement (UCUE).

Les principaux acquis d'apprentissage sont : Solidarité internationale, Cycle de gestion de projet, Ressources AEP, Ressources Hygiène, Assainissement et Santé publique, Sciences managériales, Communication et Sécurité, Protection transversale et sociale.

## Contenu de la formation WASH

Acquis d'apprentissage	UE / Unité d'Enseignement	ECUE/Disciplines
Contexte global de l'humanitaire	Contexte global de l'humanitaire	<ul style="list-style-type: none"> <li>• Solidarité internationale</li> <li>• Travail dans l'humanitaire</li> </ul>
Cycle de gestion de projet	Gestion de projet humanitaire	<ul style="list-style-type: none"> <li>• Montage de projet</li> <li>• Gestion des ressources du projet</li> <li>• Suivi et évaluation des projets</li> </ul>
Approvisionnement en Eau Potable	Mobilisation de la ressource en eau	<ul style="list-style-type: none"> <li>• Hydrogéologie et Géophysique</li> <li>• Puits &amp; forages</li> <li>• Pompe et Station de pompage</li> </ul>
	Hydraulique générale	<ul style="list-style-type: none"> <li>• Hydraulique en charge</li> <li>• Hydraulique à surface libre</li> <li>• Réseaux d'AEP</li> </ul>
	Qualité des eaux	<ul style="list-style-type: none"> <li>• Chimie et traitement des Eaux</li> <li>• Qualité des eaux et Microbiologie</li> </ul>
	AEP en Contexte humanitaire	<ul style="list-style-type: none"> <li>• AEP</li> <li>• Génie civil</li> <li>• Énergie</li> </ul>

