

OFFRE DE FORMATION PROFESSIONNELLE EN LIGNE

BAC
+ 2/3

BACHELOR EN GESTION DES INFRASTRUCTURES ET SERVICES

Niveaux d'entrée : Bac+2 dans les domaines du génie civil, de l'énergie, de l'eau de l'assainissement Ou diplômes équivalents
Durée des études : 12 mois

BAC
+ 4/5

MASTER EN GESTION DES INFRASTRUCTURES ET SERVICE (AVEC 4 OPTIONS)

- Master en Gestion des Infrastructures et Services – Option Eau et Assainissement (EA)
- Master en Gestion des Infrastructures et Services – Option Energies Renouvelables (ER)
- Master en Gestion des Infrastructures et Services – Option Maîtrise d'Ouvrage (MO)
- Master en Gestion des Infrastructures et Services – Option Réseaux Routiers et Transport (RRT)

Niveaux d'entrée : Bac+3 dans les domaines du génie civil, de l'eau et de l'énergie ou BAC +3 / 4 dans un domaine similaire appuyé d'au moins 3 années d'expérience

Durée des études : 24 mois

NB : Possibilité d'intégrer directement la 2^{ème} année sous condition

MASTER EN MANAGEMENT DES ENTREPRISES ET DES ORGANISATIONS (AVEC 4 OPTIONS)

- Master en Management des Entreprises et des Organisations - Option Innovation Développement des Sociétés (IDS)
- Master en Management des Entreprises et des Organisations - Option Management des Crises et des Actions Humanitaires (MAH)
- Master en Management des Entreprises et des Organisations - Option Management Stratégique Opérationnel (MSO)
- Master en Management des Entreprises et des Organisations - Option Qualité Hygiène Sécurité Environnement (QHSE)

Niveaux d'entrée : Bac+3 dans les domaines similaires

Durée des études : 24 mois

NB : Possibilité d'intégrer directement la 2^{ème} année sous condition

MASTERE SPECIALISE EN GESTION DURABLE DES MINES

Niveaux d'entrée : BAC + 5 ou Bac + 4 avec 5 ans d'expériences dans les domaines du génie civil, de l'eau, de l'environnement, de l'énergie, des géosciences, de la chimie
Durée des études : 12 mois

Tarifs

NIVEAU	CYCLE DIPLÔMANT	CYCLE CERTIFIANT
Bachelor	1 312 000 FCFA (2 000 euros)	30 000 FCFA (46 euros) par crédit d'unité d'enseignement
Master 1	1 312 000 FCFA (2 000 euros)	30 000 FCFA (46 euros) par crédit d'unité d'enseignement
Master 2	1 312 000 FCFA (2 000 euros)	30 000 FCFA (46 euros) par crédit d'unité d'enseignement
Mastère spécialisé en Gestion Durable des Mines	1 312 000 FCFA (2 000 euros)	30 000 FCFA (46 euros) par crédit d'unité d'enseignement

2iE vous propose 2 dates de rentrée par an : Septembre et Février

Inscrivez-vous en ligne
<https://www.2ie-edu.org>
http://candidat-2ie-edu.org/formation_a_distance.php

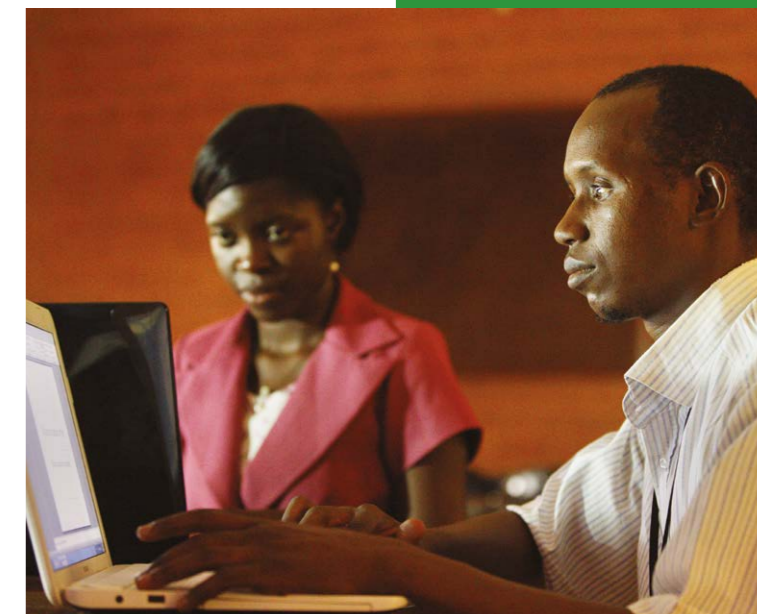
CONTACT

Email : admission@2ie-edu.org
Tél. : +226 25 49 28 00 / 78 75 81 02 / 68 76 88 23

Institut International d'Ingénierie de l'Eau
et de l'Environnement - Rue de la Science
01 BP 594 - Ouagadougou 01 - BURKINA FASO
Tél. : (+226) 25. 49. 28. 00 - Fax : (+226) 25. 49. 28. 01
Email : 2ie@2ie-edu.org - www.2ie-edu.org
Service des Admissions : Tél. : + 226 78 75 81 02/ 68 76 88 23 –
Email : admission@2ie-edu.org

2iE Institut International
d'Ingénierie de l'Eau
et de l'Environnement

FORMATIONS PROFESSIONNELLES EN LIGNE



Des formations professionnelles d'excellence à votre portée !
Développez vos compétences et décrochez un diplôme et/ou un certificat en ligne.

Formations de niveaux Bac + 3 à Bac + 5 en :

- Gestion des Infrastructures et Services
- Management des Entreprises et Organisations
- Gestion Durable des Mines

Options : Cycle diplômant
Cycle certifiant

2iE est labellisé Centre d'Excellence de :



■ ■ ■ ■ Institut International d'Ingénierie de l'Eau et de l'Environnement

2iE est certifié ISO 9001 : 2015
par Veritas Bureau Certification
NF EN ISO 9001 : 2015
Organisation de la formation, de la recherche, de l'expertise,
de l'innovation et de l'entrepreneuriat

Précurseur de la Formation Professionnelle en Ligne en Afrique francophone, l'Institut 2iE offre la possibilité aux apprenants de bénéficier d'un parcours sur mesure, d'un suivi pédagogique de qualité, et d'un règlement des frais pédagogiques flexible.

Se former en ligne

■ Pourquoi ?

La formation en ligne permet à l'apprenant d'organiser son temps d'apprentissage en fonction de ses contraintes personnelles (travail, famille, ...) et de ses envies.

Formation en ligne = flexibilité, accessibilité, réactivité, qualité, autodiscipline.

■ Comment ?

A finalité professionnelle et dispensée en ligne, la formation s'appuie sur des modalités pédagogiques innovantes :

- sessions de forum en ligne,
- études de cas,
- échanges par vidéoconférences (ZOOM, ...),
- coaching et suivi personnalisé de l'apprenant jusqu'à la soutenance.



Au début de la formation, les apprenants bénéficient d'une session de « prise en main » de la plateforme, assurée par les coordinateurs de formation. Les cours sont scénarisés et les supports pédagogiques sont disponibles sur la plateforme.

Organisation des études

A l'Institut 2iE, vous pouvez valider un diplôme ou un certificat de compétence à travers la validation d'Unités d'Enseignement (UE) capitalisables à votre rythme.

L'organisation pédagogique de la formation comprend des Domaines de Compétences (DC) constitués chacun d'Unités d'Enseignement (UE) et des modules.

■ Les apprenants ont le choix entre deux cycles d'études :

Le Cycle diplômant : Suivi de l'intégralité du programme, de manière continue sur 12 mois soldé par l'obtention du Diplôme

En cas de rattrapage, la formation peut durer de 14 à 16 mois. En cas d'impératifs personnels ou professionnels, l'apprenant qui opte pour ce cycle a la possibilité de suspendre sa formation et de la reprendre selon sa disponibilité, dans la limite d'une durée totale de 24 mois.



Le Cycle certifiant : l'apprenant(e) construit lui-même/ elle-même son parcours. Il/elle suit sa formation, selon son rythme, sa disponibilité et en fonction de ses besoins et des enseignements qu'il/ elle souhaite aborder.

L'apprenant(e) a donc le choix de suivre les cours relatifs à un Domaine de Compétences (DC), ou une Unité d'Enseignement (UE). Un DC étant composé de plusieurs UE, la validation d'un DC est sanctionnée par un certificat, la validation d'une UE est sanctionnée par une attestation. La validation de l'ensemble des DC ou UE de la formation permet l'obtention du diplôme.

Possibilité pour les professionnels déjà en poste de réaliser leur projet ou mémoire de fin d'étude au sein de leur structure d'emploi, ou dans toute autre organisation œuvrant dans le secteur lié au domaine de formation. Le projet ou rapport de fin d'étude porte sur un thème en relation étroite avec les enseignements reçus et l'expérience acquise en milieu professionnel.

■ Comment se déroulent les évaluations/examens ?

Le mode d'évaluation intègre des évaluations formatives (non notées), des évaluations sommatives (notées) et des travaux de fin de formation.

Les évaluations se déroulent en ligne.

Deux sessions d'examen en ligne sont organisées à l'issue de l'enseignement. Les travaux de fin de formation viennent corroborer les apprentissages théoriques et permettent d'apprécier les capacités d'analyse et de rédaction de l'apprenant.

Pour valider le diplôme, l'apprenant doit avoir obtenu une moyenne minimale de 12/20, dans le projet de fin d'étude.

Equipe de la formation professionnelle en ligne

- Chef de département :
- 1 assistant de département
- Service des Admissions : admission@2ie-edu.org
- Service Facturation et recouvrement : recouvrement-1st@2ie-edu.org
- Des Responsables de formation
- Des Coordinateurs de formation



Partenaires

AGENCE
UNIVERSITAIRE
DE LA FRANCOPHONIE



LA BANQUE MONDIALE
BIRD • IDA